

2022年_上半年度法人說明會

尼得科超眾科技股份有限公司
Nidec Chaun-Choung Technology Corp.

Date: Aug. 31st, 2022

Nidec Chaun-Choung Technology Corporation

聲明

本簡報與其發佈之相關消息, 包括公司內部與外部來源所取得的預測性資訊, 具有不確定性風險。實際結果可能與這些預測性資訊的評估有所出入。

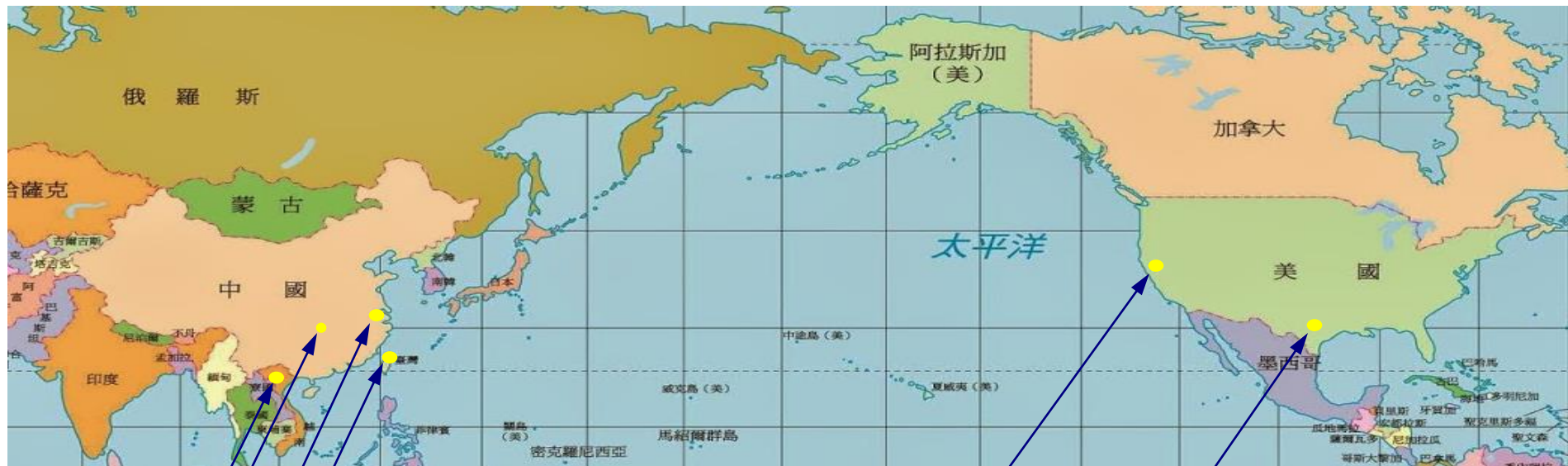
簡報中對未來的展望係本公司截至目前的看法。未來這些看法若有任何變更或調整時, 本公司並不負責隨時提醒或更新。

- 公司簡介
- 1H, 2022 財務結果
- 重點發展：市場、產品與競爭優勢
- 問與答 (Q & A)

公司簡介_公司概況

- 公司新名稱: 尼得科超眾科技股份有限公司 (於2021年1月正式更名)
- 創設日期: 1973年12月14日
- 持股公告: 日本電產(Nidec) 持股達86.23% (2022年7月)
- 日本電產(Nidec)完成公開收購48%股權: 2018年11月30日, 成為最主要股東
- 公司地址: 新北市三重區中興北街184-3號
- 實收股本: 863,434 仟元
- 主營業務: 散熱模組、散熱片、熱導管及微均熱板
- 海外工廠及辦公室

海外工廠及辦公室



尼得科超眾科技_NCCI_新北市

尼得科巨仲電子_NJCI_江蘇昆山

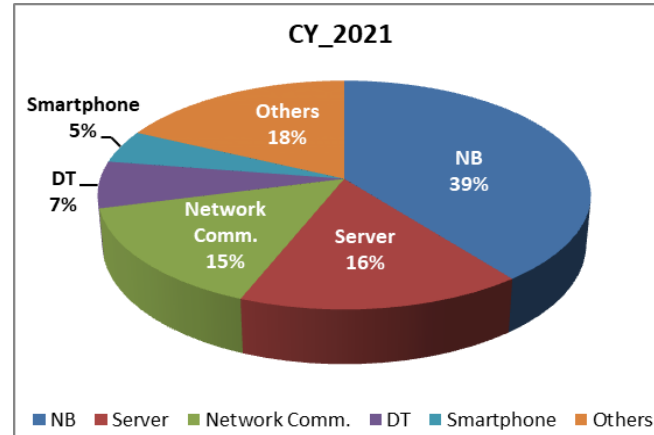
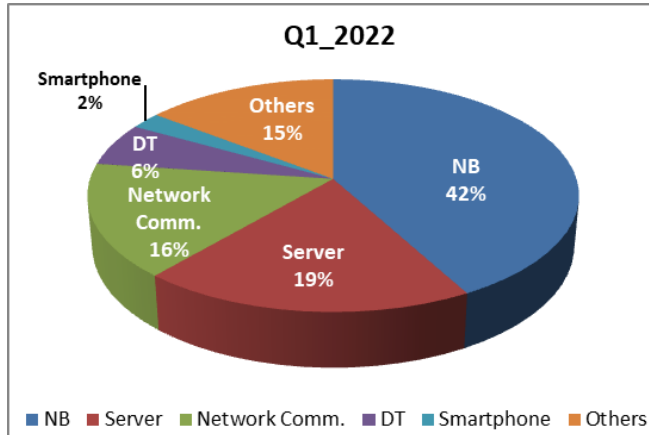
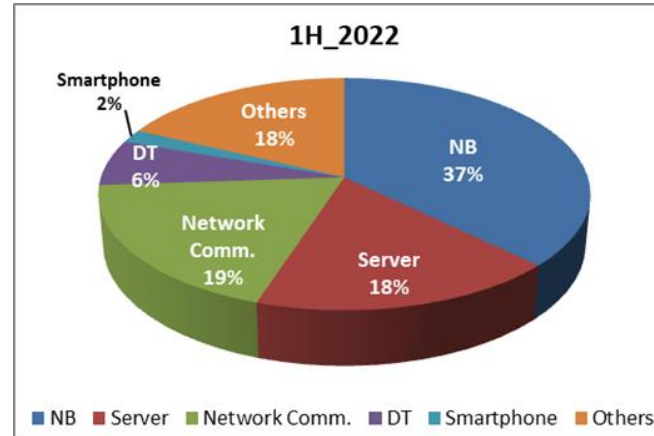
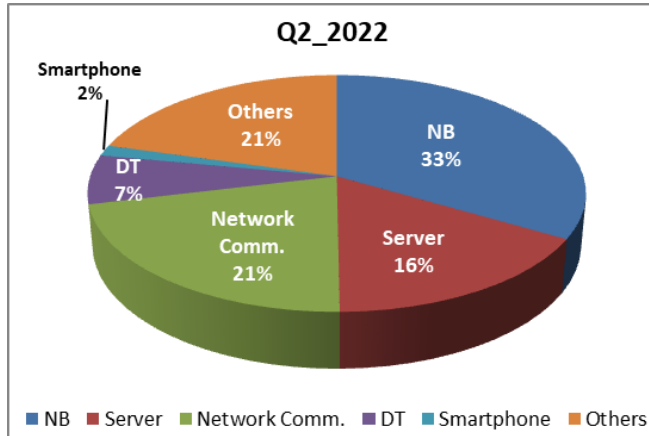
尼得科群祥科技_NCSI_重慶

尼得科超眾越南廠_NCCV_河內

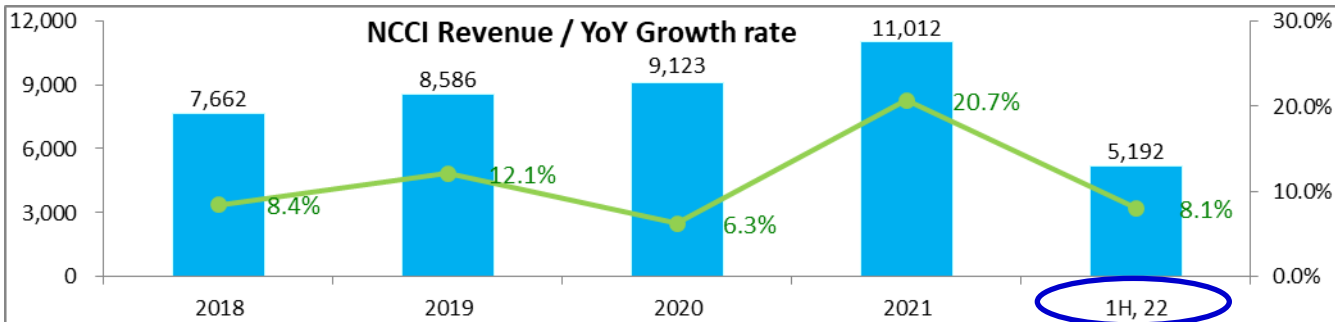
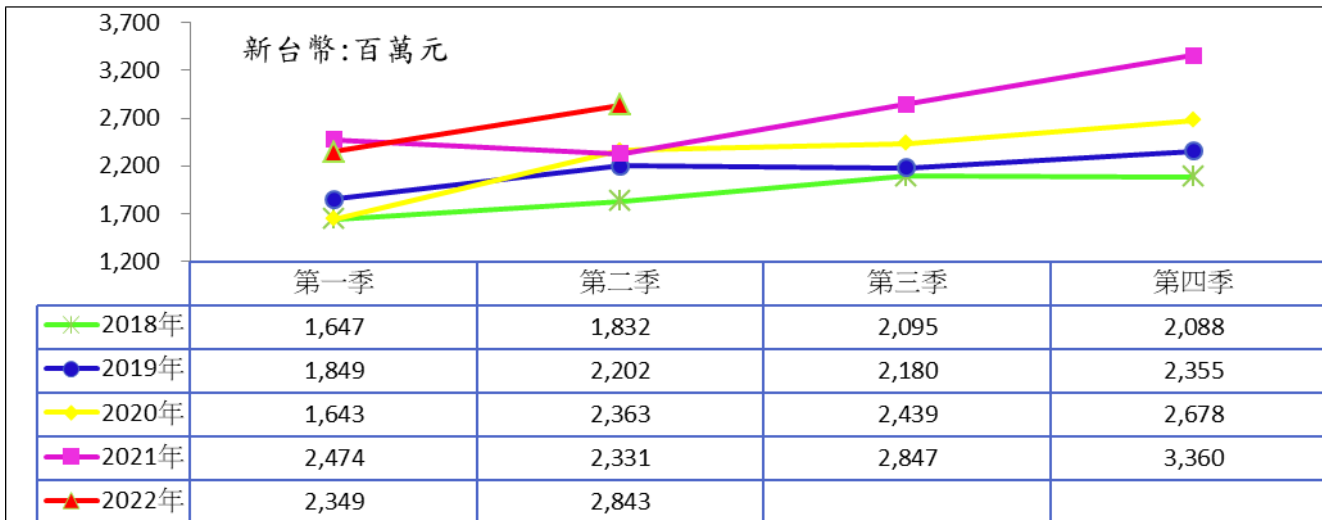
尼得科超眾奧斯汀辦公室_美國德州

尼得科超眾聖荷西辦公室_美國加州

經營實績_營收占比

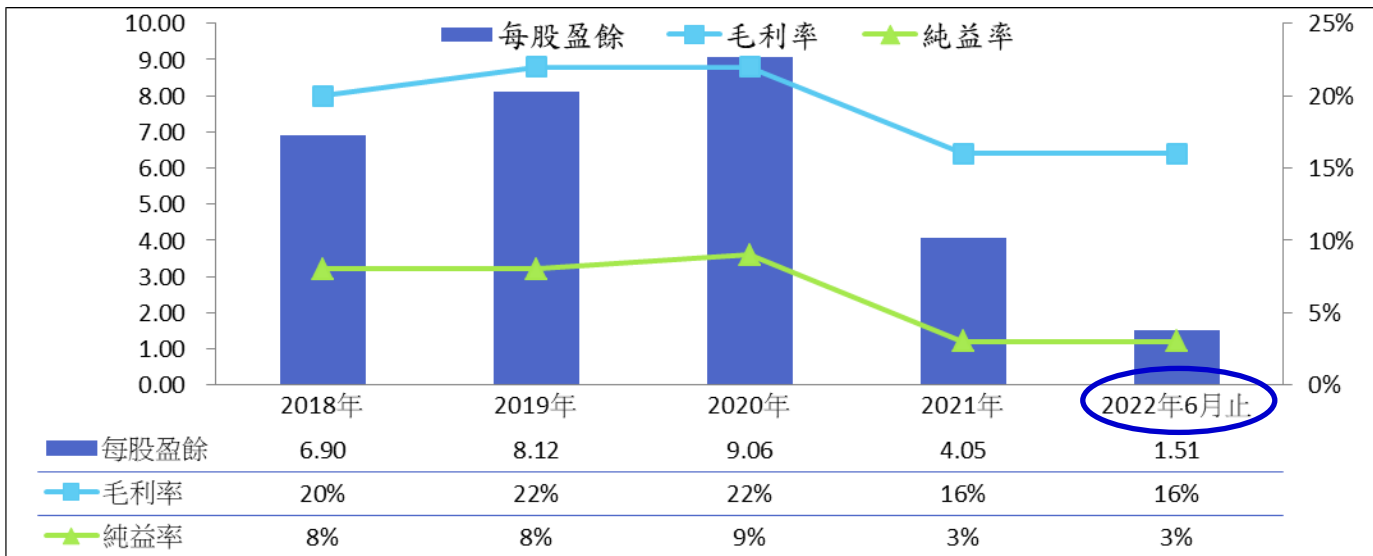


經營實績_營收淨額



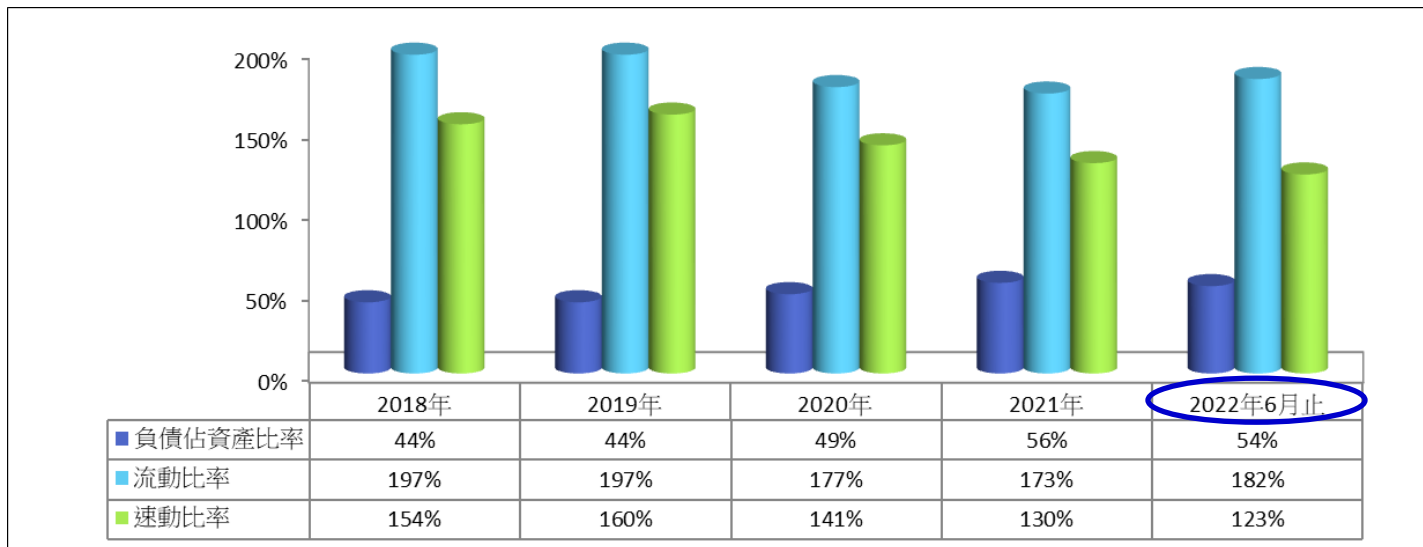
NTD\$: Million

經營實績_財務指標 I.



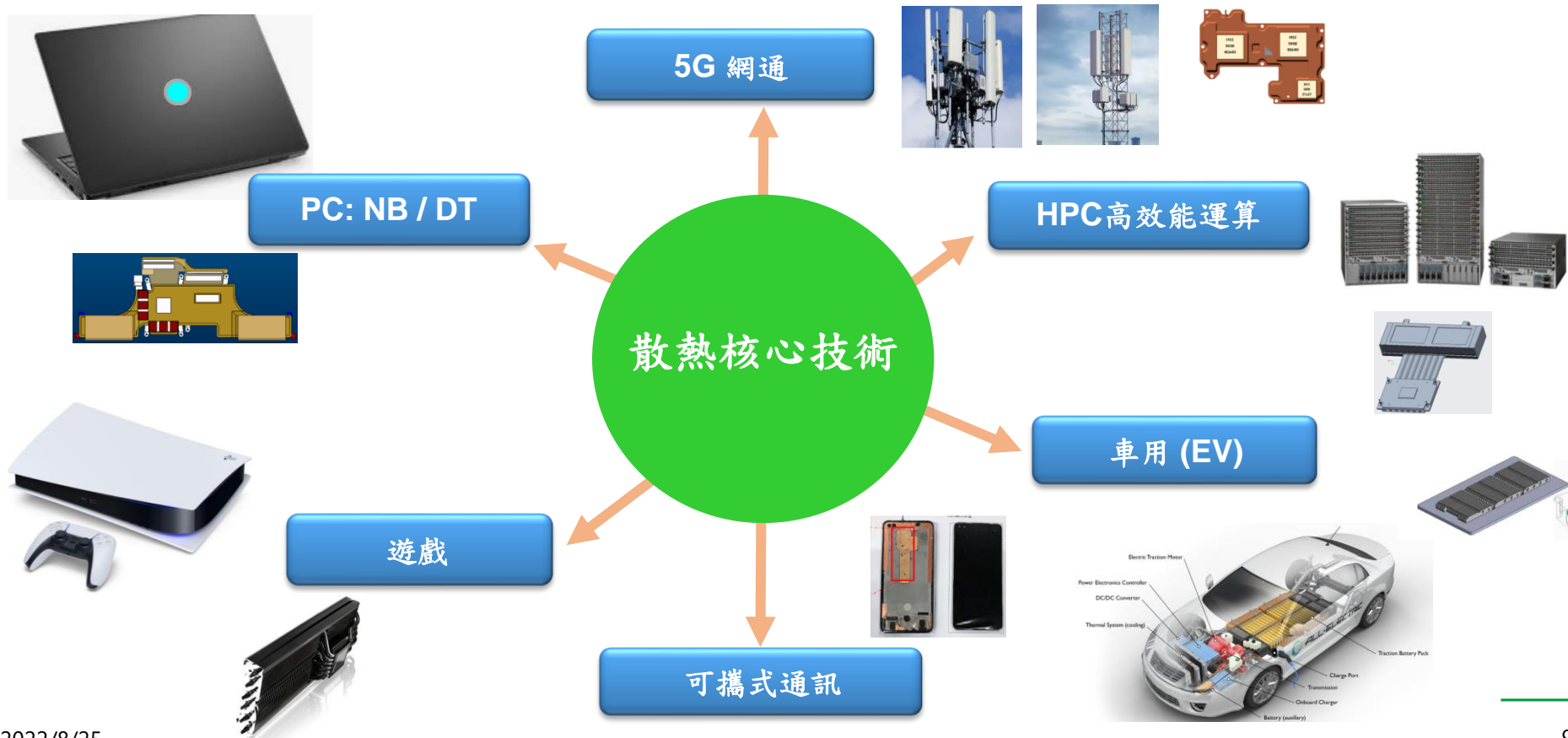
年度 項目	2018年	2019年	2020年	2021年	2022年6月止
每股盈餘	6.90	8.12	9.06	4.05	1.51
毛利率	20%	22%	22%	16%	16%
純益率	8%	8%	9%	3%	3%

經營實績_財務指標 II.



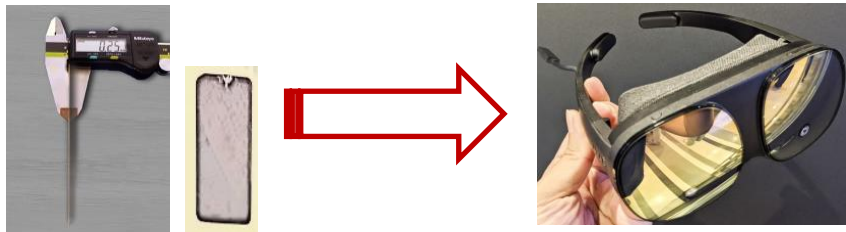
年度 項目	2018年	2019年	2020年	2021年	2022年6月止
負債佔資產比率	44%	44%	49%	56%	54%
流動比率	197%	197%	177%	173%	182%
速動比率	154%	160%	141%	130%	123%

重點發展目標市場

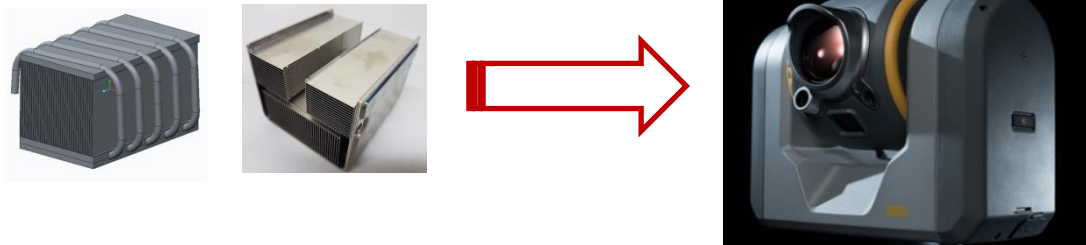


重點發展產品 - I.

- 虛擬實境隨身裝置散熱方案 - 元宇宙
- 5瓦, 超輕薄均溫片 (0.25~0.30mm)



- 光達 LIDAR / 功率晶片裝置散熱方案 - 智慧互聯網
- 500瓦, 三維熱板 / 熱管散熱模組



重點發展產品 - II.

- 工作站網通伺服器散熱方案 - 高密度高效能運算 **HPC**
- 1仟瓦, 熱板 / 熱管散熱模組



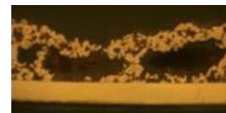
- 絕緣柵雙極電晶體 (IGBT) 散熱方案 - 電動車 **EV**
- 45仟瓦, 液冷板散熱模組



核心技術競爭優勢 - I

- 先進毛細設計與冶金技術 -

整合風扇軸承冶金技術與熱管熱管毛細技術, 深耕核心技術, 優勢延伸.



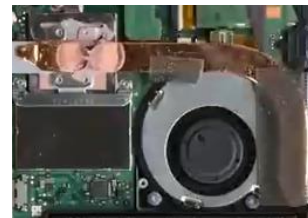
- 彈性自動化規劃設計 -

運用少量多樣風扇自動化生產經驗, 自主發展熱管、熱板之生產自動化技術.



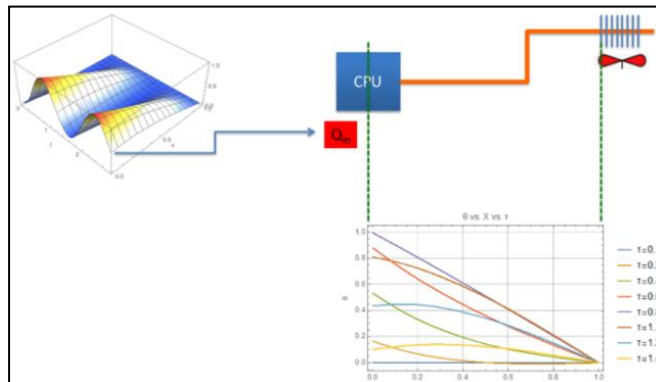
- 水平分工風扇與熱管熱板產品 -

母公司Nidec強項在風扇、馬達, NCCI強項在於熱管、熱板, 強強聯手發展優質散熱模組, 提供客戶一站式購足服務.



- 主動式散熱模組風扇控制技術 -

高熱容與高熱傳性能之散熱模組,演算法技術搭配風扇控制,
充分滿足先進晶片加速運算,超頻作業之解熱需求。



Q & A

Nidec

All for dreams